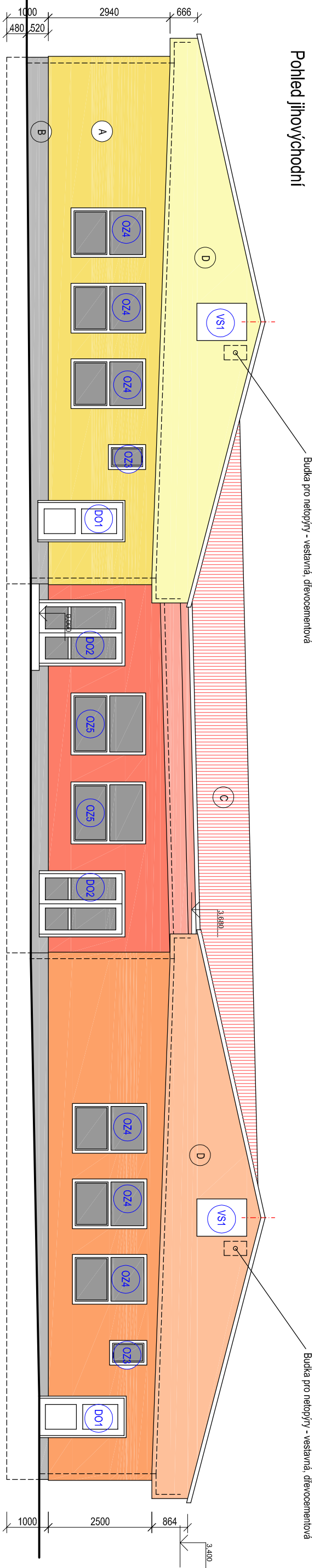


Pohled jihovýchodní




Legenda povrchových úprav:

- A ETICS s EPS tl. 160 mm, povrchová úprava: akrylátová omítka žlutá, oranžová či červená, zrnitost 1,5 mm
- B ETICS s XPS tl. 140 mm, povrchová úprava: mozaiková omítka šedá
- C Střešní krytina - trapézový plech pobarvený poplastovaný, v. vlny 40 mm, barva červená
- D ETICS s EPS tl. 100 mm, povrchová úprava: akrylátová omítka světle žlutá, oranžová či červená, zrnitost 1,5 mm

Pozn.: Přesný barevný odstín fasády bude projednán s investorem a uživatelem.

0,000 = 491,500

Poř. č.	Pojís změny			Podpis
Ved.proj.:	Ing.arch. Miroslav Dvořák	Projektant :	Ibi: 724 046 424, www.deltaprojekt.cz	
Vypracoval:	Ing.arch. Eva Komendová		 DELTA projekt s.r.o. 380 01 Dačice, Antonínova 1511, IČ251 60 1930	
Investor:	Město Dačice, Krajčova 27 / 380 13 Dačice			
Akce:	Snížení energetické náročnosti budovy MŠ Dačice - B. Němcové	Zak.č.:	17 06 / 2014	Kopie:
		Datum:	listopad 2014	
		Stupeň:	DPS	
Část:	D, 1 Dokumentace stavebního objektu	Místo:	Dačice	Výkres:
	Návrh úprav	Okres:	Jindřichův Hradec	
Obsah :	Pohledy	Počet A4:	2	
		Měřítko:	1 : 100	1,3